

Erasmus+ για σπουδές

Τμήμα Επιστήμης και Τεχνολογίας Τροφίμων, Πανεπιστήμιο Πελοποννήσου

Προγράμματα στα οποία συμμετέχει το ΠΑΠΕΛ

Πρόγραμμα Erasmus+ Κινητικότητα Φοιτητών για σπουδές και πρακτική και Κινητικότητα Προσωπικού για επιμόρφωση και διδασκαλία

- Πρόγραμμα Erasmus+ Διεθνής κινητικότητα

- Πρόγραμμα του Ομίλου Πρακτικής Άσκησης ΠΑΔΑ

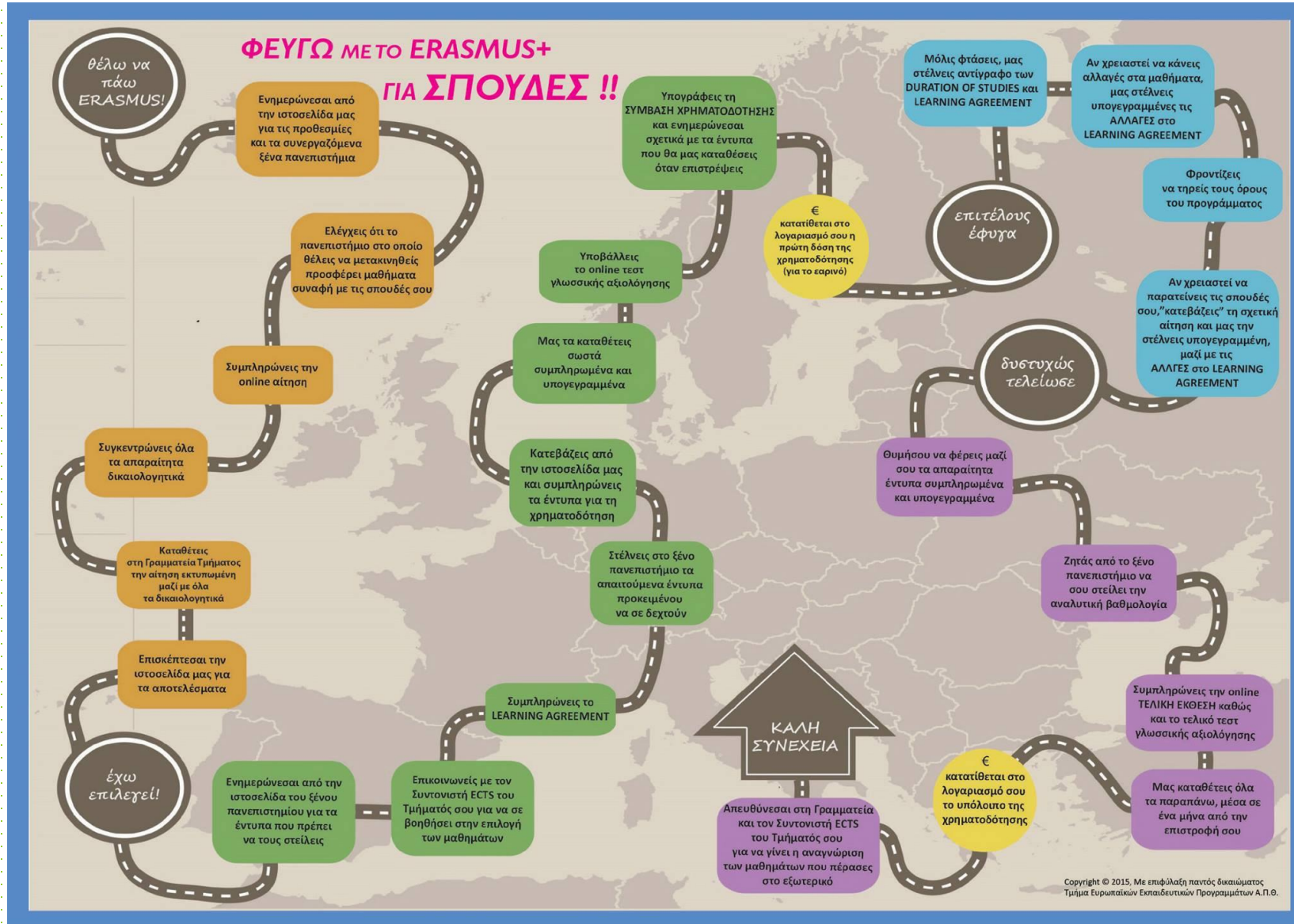
- Ευρωπαϊκή Συμμαχία Πανεπιστημίων EUNICE

Προϋποθέσεις συμμετοχής στο Πρόγραμμα Erasmus+ για σπουδές :

1. Να είναι εγγεγραμμένος/η φοιτητής/τρια σε κανονικό πρόγραμμα σπουδών (προπτυχιακό ή μεταπτυχιακό ή διδακτορικό) του ΠΑΠΕΛ
 2. Να υπάρχει διαπανεπιστημιακή συμφωνία μεταξύ του ΕΠΙΤΕΤΡΟ και του Ιδρύματος Υποδοχής
 3. Να πληροί τα κριτήρια αξιολόγησης που έχουν οριστεί από τον Κανονισμό Κινητικότητας του ΠΑΠΕΛ (www.erasmus.up)
- (οι προπτυχιακοί/ες φοιτητές/τριες πρέπει να έχουν ολοκληρώσει το 1^ο έτος σπουδών τους)

Διαπανεπιστημιακές Συμφωνίες Μάθησης τμ ΕΠΙΤΕΤΡΟ

Να ενημερώνεστε συχνά για τις Συμφωνίες Μάθησης του τμ ΕΠΙΤΕΤΡΟ από την ιστοσελίδα το τμήματος και/ή την κεντρική ιστοσελίδα του Πανεπιστημίου Πελ/σου.



Φάση I:

- Υποβολή Αίτησης εντός προθεσμιών (και για τα 2 έργα, Κλασική κινητικότητα και Όμιλος) όπως ανακοινώνονται από το γραφείο Erasmus+ (2 φορές το χρόνο: Φεβρουάριο για μετακινήσεις του χειμερινού εξαμήνου και Σεπτέμβριο για μετακινήσεις εαρινού)
- Δικαιολογητικά:
 - Αίτηση
 - πρόσφατη αναλυτική βαθμολογία
 - πτυχίο ξένης γλώσσας
 - βιογραφικό σημείωμα
 - Motivation letter

Έντυπα αιτήσεων καθώς και οποιεσδήποτε αλλαγές σε αυτά αναρτώνται στην ιστοσελίδα Erasmus.up.gr.

Επιλογή Φοιτητών/τριων :

- Απόλυτα διαφανής διαδικασία που λαμβάνει υπόψη αντικειμενικά και μόνο ακαδημαϊκά κριτήρια (δες Οδηγό Κινητικότητας Παν/μίου Πελ/σου, www.erasmus.uop.gr)
- Σε περίπτωση ισοψηφίας δίνεται προτεραιότητα σε υποψηφίους που δεν έχουν συμμετάσχει στο έργο
- Ενημέρωση για το αν έχετε επιλεγεί γίνεται από το Erasmus+ γραφείο μέσω email

Φάση II: Μετά την επιλογή και πριν την αναχώρηση

Αναζητείστε τα syllabus/course outlines των μαθημάτων στο Παν/μιο Υποδοχής και συζητείστε την επιλογή μαθημάτων που επιθυμείτε να παρακολουθήσετε με τον/την Erasmus+ Ακαδημαϊκό/η Συντονιστή/τρια του τμήματός σας για τη δυνατότητα αναγνώρισής τους.

Βεβαιωθείτε ότι τα μαθήματα που επιλέγετε διδάσκονται στο Πανεπιστήμιο Υποδοχής κατά το εξάμηνο που θα μετακινηθείτε και αντιστοιχούν σε 30 ECTS. Όσα μαθήματα δεν μπορούν να αντιστοιχηθούν με μαθήματα του τμήματός μας αναγράφονται στο Παράρτημα Διπλώματος (Diploma Supplement).

Προετοιμάστε σε στενή συνεργασία με το Γραφείο Erasmus+ και τον/την Erasmus+ Ακαδημαϊκό Συντονιστή/τρια τα απαραίτητα έγγραφα:

Έγγραφα που αφορούν το συνεργαζόμενο Πανεπιστήμιο

Student Application Form (εάν απαιτείται)

Learning Agreement

Accommodation Form

Βεβαίωση αποδοχής από το Πανεπιστήμιο Υποδοχής

Άλλα Έντυπα

Ευρωπαϊκή κάρτα Ασφάλισης ασθένειας

Λογαριασμό σε Ελληνική Τράπεζα

Σύμβαση Επιχορήγησης Erasmus+ (εις διπλούν)

Χάρτης Φοιτητή Erasmus+

Διαδικτυακή αξιολόγηση της γλωσσικής ικανότητας (OLS)

Φάση III: τελική..

Άφιξη

- Συμπληρώστε το Certificate of Arrival και προωθείστε στο Γραφείο Erasmus+ του ΠΑ.ΠΕΛ.

Επιστροφή

- Συμπληρώστε το “Section to be completed after the mobility” στο Learning Agreement.
- Βεβαιωθείτε για την έκδοση πιστοποιητικού βαθμολογίας
- Φροντίστε για την τακτοποίηση όλων των εκκρεμοτήτων σας στο Παν/μιο Υποδοχής (πχ επιστροφή βιβλίων, οικονομικές δαπάνες διαμονής κτλ)
- Συμπληρώστε την διαδικτυακή αξιολόγηση της γλωσσικής ικανότητας και την τελική έκθεση (EU Survey)

Περισσότερες πληροφορίες:

- <http://erasmus.uop.gr/>
 - <https://www.iky.gr/el/erasmusplus-ka1/anotatiekpaideusi-ka1>
 - <https://erasmus-plus.ec.europa.eu/>
- Ενημερωθείτε για τις ERASMUS+ Συναντήσεις/Ενημερώσεις από το τμήμα κατά τη διάρκεια του εξαμήνου στις οποίες δίνεται η δυνατότητα συζήτησης/επίλυσης αποριών.
- Επικοινωνήστε μέσω του a.vogoroulou@go.up.gr για θέματα σχετικά του Erasmus+